

СПРАВКА БТИ О СОСТОЯНИИ ЗДАНИЯ

Дата заполнения	22.05.15	ОБЪЕКТ	здание		
Паспорт ГорБТИ №		2625/16			
Адрес	Город	Москва			
	Округ	Юго-Западный	Квартал № 2625		
Наименование (ул., пл., пер, просп., туп., бульв. и т.п.)		ул. Кравченко			
Дом	12	Корпус	-	Строение	-
Помещ. №	-				
Примечание					

СОСТОЯНИЕ ОБЪЕКТА

Общий процент износа %	34	на	1999	Год постройки	1960
Материал стен здания	кирпичный				
Тип здания	жилое				
Тип помещения	-				
Расположение помещения	-		-		
Степень технического обустройства	водопровод, канализация, горячая вода отопление центральное от тэц, электричество				
Высота потолков	нп=2,10 нп=2,36 нп=2,56 нп=2,57 нп=2,58 нп=2,60 нп=2,64 нп=2,68 н1эт=2,60 н1эт=2,62 н1эт=2,70 н1эт=2,71 н1эт=2,94 н1эт=3,00 н2эт=2,60 н2эт=2,65 н2эт=2,70 н2эт=3,00 н3эт=2,60 н3эт=2,65 н3эт=2,70 н4эт=2,60 н4эт=2,65 н4эт=2,70 н5эт=2,60 н5эт=2,65 н5эт=2,68 н5эт=2,70 н6эт=2,60 н6эт=2,65 н6эт=2,66 н6эт=2,70 н7эт=2,60 н7эт=2,64 н7эт=2,70 н7эт=2,71 н8эт=2,60 н8эт=2,70 н8эт=2,74 н8эт=2,76 н9-10эт=2,70				

Бюро технической инвентаризации МОСГОРБТИ

И.о. начальника УЦР **Заместитель начальника
управления централизованных
работ
Субботина Е.А.**

"22" мая 2015 г.



Исполнитель **Зубанова С.В.**

Зубанова С.В.

56 98 301597

**Главный специалист управления
централизованных работ
Майорова Д.Н.**

Майорова Д.Н.



02 98 14 0011205

ТЕРРИТОРИАЛЬНОЕ БТИ МОСГОРБТИ

ВЫПИСКА ИЗ ТЕХНИЧЕСКОГО ПАСПОРТА НА ЗДАНИЕ (СТРОЕНИЕ)

N дела 2625/16 Литер -
по состоянию на 10.04.2015 г.

Информация по зданию (строению)

жилое

Кадастровый номер		-			
Предьдущий кадастровый номер		-			
Учетный номер объекта		00011347			
Адрес	Город	Москва			
Наименование (ул., пл., пер, просп., туп., бульв. и т.п.)		ул. Кравченко			
Дом	12	Корп.	-	Строение	-
Функциональное назначение		жилое			
Общая площадь всего (кв.м.)		32836,8	Количество квартир	403	
кроме того площади (кв.м.): в т.ч.		4130,6	Материал стен	кирпичный	
лестничных клеток		3312,0	Год постройки	1960	
технического подполья технического этажа		-	Этажность (без учета подземных этажей)	8-10	
вент. камер		-	Подземных этажей	1	
других помещений		818,6	Инвентаризационная стоимость (тыс.руб.)	6513,0	
Площадь застройки (кв.м.)		5315	Памятник архитектуры	нет	
Жилая площадь (кв.м.) жилых помещений		18610,4	Нежилая площадь (кв.м.) в т.ч. жилая площадь в нежил. помещ. (кв.м.)	4613,1 -	



02 98 14 0011208

Описание объекта права: помещения

Кадастровый номер N -

Наименование правообладателя (ФИО для физического лица)	город Москва		
Здание/строение	здание		
Тип помещения: встроенно-пристроенное	Встроенное		
пристроенное	-		
Общая площадь, всего (кв.м.)	164,2	Нежилая площадь (кв.м.) в т.ч.	164,2
Жилая площадь (кв.м.) жилых помещений	-	Жилая площадь (кв.м.) в нежилых помещениях	-

Характеристики объекта приведены в экспликации к поэтажному плану

Разрешение на произведенное переоборудование
в кат. № XVIII
Территориальному бюро
технической инвентаризации
не предъявлено
« 25 » 09 20 14 г.
Исполнитель _____
Проверил _____

И.о.начальника УЦР

Заместитель начальника
управления централизованных
работ
Субботина Е.А.

22.05.2015

Подпись



Исполнитель

Зубанова С.В.

22.05.2015

Подпись

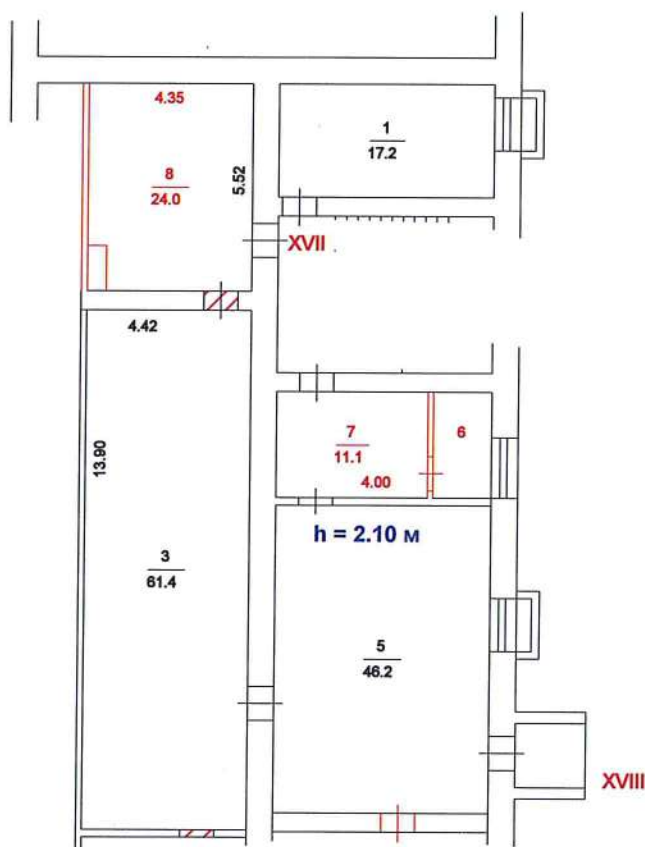
Главный специалист управления
централизованных работ
Майорова Д.Н.

ПОЭТАЖНЫЙ ПЛАН

НА ЧАСТЬ _____ подвал $\frac{\text{КВАР.}}{\text{ПОМЕЩ.}}$ № XVII; XVIII
КОРП. (СТР.) № _____ () ДОМ № 12
ПО (УЛ./ПЕР.) ул. Кравченко
Юго-Западный административный округ г. МОСКВЫ

подвал

Управление централизованных работ
ГУП МосгорБТИ



Разрешение на произведенное переоборудование
В кварт./пом. XVIII

Территориальному бюро
технической инвентаризации
не предоставлено

25 сентября 2014 г.

Исполнитель Зубанова С. В.

Проверил Зубанова С. В.

Главный специалист управления
централизованных работ
Майорова Д.Н.

Поэтажный план составлен по состоянию на
25 сентября 2014 г.

Исполнитель Зубанова С. В.

Проверил Зубанова С. В.

22 мая 2015 г.

Масштаб 1: 200

По адресу: ул. Кравченко, 12

стр. 1

Помещение N XVII Тип: Прочие

ф.25

Последнее обследование 25.09.2014

Этаж	NN комн.	Характеристики комнат и помещений	Общая площадь			Площадь помещений вспомогат. использ. (с коэф.)			Вы- со- та
			всего	в т.ч.		лодж.	в т.ч.		
				основ.	вспом.			балк.	проч.
п	1	служебное	17,2		17,2		прочая		210
Итого по помещению			17,2		17,2				
---Нежилые помещения всего			17,2		17,2				
в т.ч. Прочие			17,2		17,2				

Помещение N XVIII Тип: Складские

ф.25

Последнее обследование 25.09.2014

Помещение переоборудовано без разрешения (ком.3,5-8)

Этаж	NN комн.	Характеристики комнат и помещений	Общая площадь			Площадь помещений вспомогат. использ. (с коэф.)			Вы- со- та
			всего	в т.ч.		лодж.	в т.ч.		
				основ.	вспом.			балк.	проч.
п	3	склад	61,4	61,4			складс.		236
	5	склад	46,2	46,2			складс.		
	6	склад	4,3	4,3			складс.		
	7	коридор	11,1		11,1		складс.		
	8	склад	24,0	24,0			складс.		
Итого			147,0	135,9	11,1				
---Нежилые помещения всего			147,0	135,9	11,1				
в т.ч. Складские			147,0	135,9	11,1				
Итого			164,2	135,9	28,3				
---Нежилые помещения всего			164,2	135,9	28,3				
в т.ч. Складские			147,0	135,9	11,1				
Прочие			17,2		17,2				

Экспликация на 1 странице

22.05.2015 г.

Исполнитель _____

Зубанова С.В.

56 98 301597

Главный специалист управления
централизованных работ
Майорова Д.Н.

02 98 14 0011207