

VI. Техническое описание холодных пристроек

Литер по плану	Назначение	Этажность	Описание конструктивных элементов и их удельные веса											№ сборки	№ таблицы	Удельный вес здания, объекта в %	Класс в %	
			4. фундаменты	5. стены и перегородки	6. перекрытия	7. крыша	8. полы	Прочие:		11. отделочные работы	12. внутренне санитарно-и электротехнические устройства	13. прочие работы						
								9. оконные	10. дверные									
1																		

№ или литер по плану

1

Рабо 17
(до) 16
Прог 13
Нача 1

№ п/п

1
1
2
3
4
5
6
7
8
9
10
11
12
13
14
15
16
17
18
19

№ или литер по плану	Наименование строений и пристроек	№ сборника	№ таблицы	Стоимость по таблице	Удельный вес строения	Поправка к стоимости в коэффициентах								Площадь	Восстановит. стоимость в руб.	% износа	Действит. стоимость в руб.
						на высоту помещен.	на среднюю площадь квартиры	на класс	на отклон. от групп капитальн.	на объем строения	удельн. вес строен. после поправок	Стоим. от. изм. после прижизн. поправ. коэф.					
1	2	3	4	5	6	7	8	9	10	11	12	13	14	15	16	17	18
1	Кассет	28	87а	23	1,01			1,02				1,03	2379	3932	935420		93542

Всего 935420 93542

Работу выполнил
техник *Аракадзева*
(должность) (подпись)

16.01 2014г.

Проверил бригадир *Мючанова Н.Н.*
19.03 2014г.

Начальник Бюро
(подпись)

Западное №1
территориальное бюро
технической инв. оценки
города Москвы

ТЕКУЩИЕ ИЗМЕНЕНИЯ ВНЕСЕНЫ

г. 20__	г. 20__	г. 20__	г. 20__

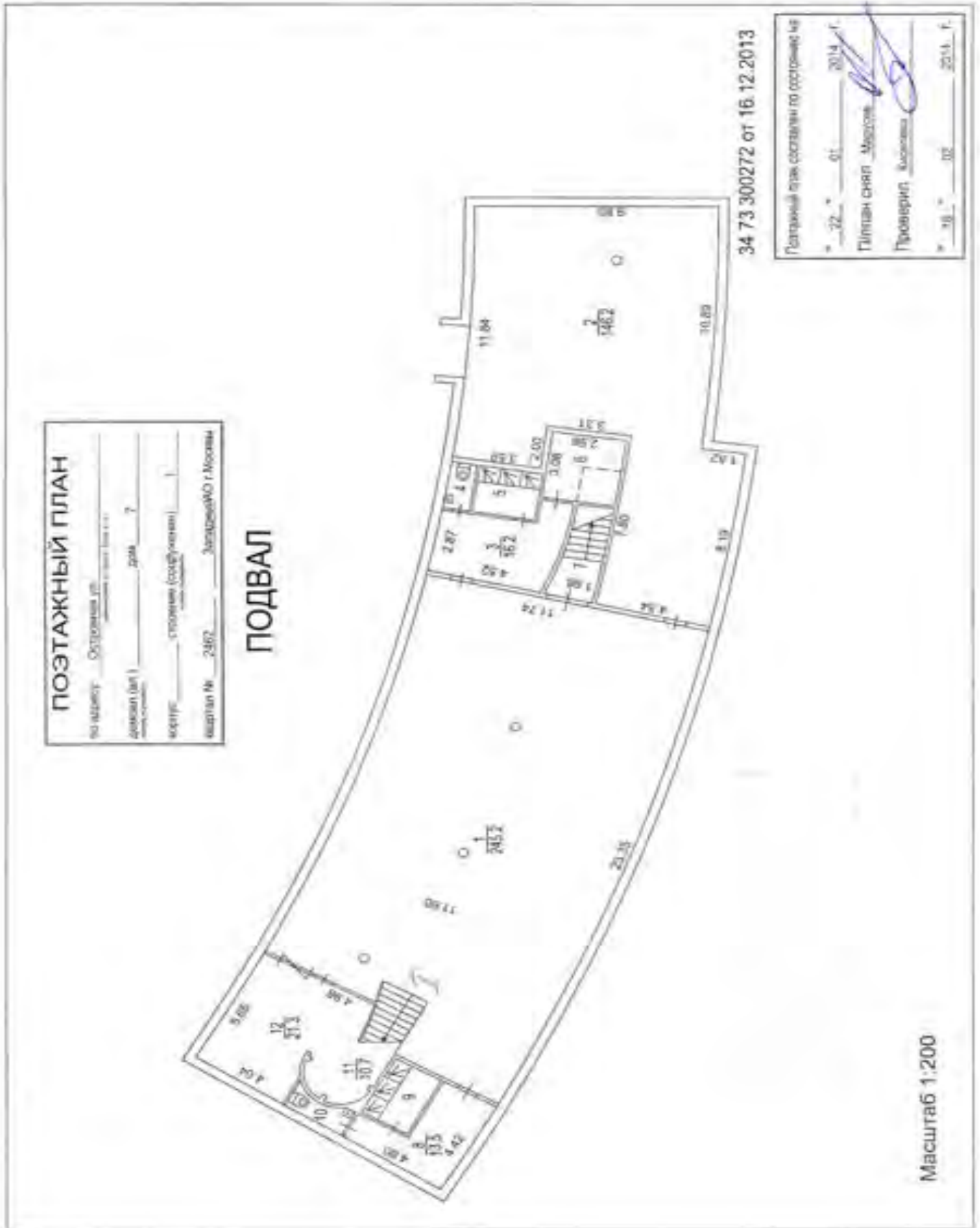
III. Потребность в капитальном ремонте строения №

№ п/п	Наименование конструктивных элементов и оборудования	Единица измерения	Количество	Потребность в капитальном ремонте						Выполнено				
				износа	всего	в том числе		цена за единицу		сумма в руб.	20__ г.	20__ г.	20__ г.	
1	2	3	4	5	6	ре-монт	смена	ре-монт	смена					11
1	Фундаменты													
2	Стены	куб. м												
3	Стены	кв. м												
4	Перегородка дерев.	кв. м												
5	Перегородка негорюч.	кв. м												
6	Крыша	чердачные	кв. м											
7		междуэтажные	кв. м											
8		санузлов	кв. м											
9		подвальные	кв. м											
10		стропила	кв. м											
11		обрешетка	кв. м											
12		кровля	кв. м											
13	Полы	водосточные трубы	п/м											
14		внутрен. водосток	п/м											
15	Полы	дощатые	кв. м											
16		паркетные	кв. м											
17		линолеум или синт.	кв. м											
18		плиточные	кв. м											
19		прочие	кв. м											

1	2	3	4	5	6	7	8	9	10	11	12	13	14	
20	Проемы	оконные перепл.	кв. м											
21		двери внутрен.	шт.											
22		двери наружные	шт.											
23	Фасад — наружи. отделка		кв. м											
24	Внутренние санитарные и электрические устройства	отопление водопровод канализац. устройства	трубы центр. отоп.	п/м										
25			радиаторы	секц.										
26			панельное или калориферное	кв. м										
27			печи на твердом или газ. топл.	шт.										
28			АГВ колонки	шт.										
29			умывальники	шт.										
30			раковины	шт.										
31			водопров. трубы	п/м										
32			унитазы	шт.										
33			сmyвные бачки	шт.										
34			канализац. трубы	п/м										
35			трубы горяч. водосн.	п/м										
36			ванны	шт.										
37			души	шт.										
38			колонки газ. или на тверд. топл.	шт.										
39			трубы газовые	п/м										
40	плиты	газовые 2-х конф.	шт.											
41		газовые 4-х конф.	шт.											
42		электрические	шт.											
43		телевидение	общая антенна											
44	Прочие работы	лифты	шт.											
45		световая электропр.	п/м											
46		силовая электропр.	п/м											
47		вводные устройства	шт.											
48		электроцитов	шт.											
49		вентил. стволы и трубы	п/м											
50		мусоропр. стволы	п/м											
51		балконы/лоджии	шт.											
52		эркеры	шт.											
53		лестницы	ступени	шт.										
54	площадки		кв. м											
55	ограждения		п/м											
56	Прочие работы	мусоросб. камеры	шт.											
57		бойлерные	шт.											
58		тепловые узлы	шт.											
59		водоподкачки	шт.											

Потребность в капитальном ремонте по строению _____ руб.

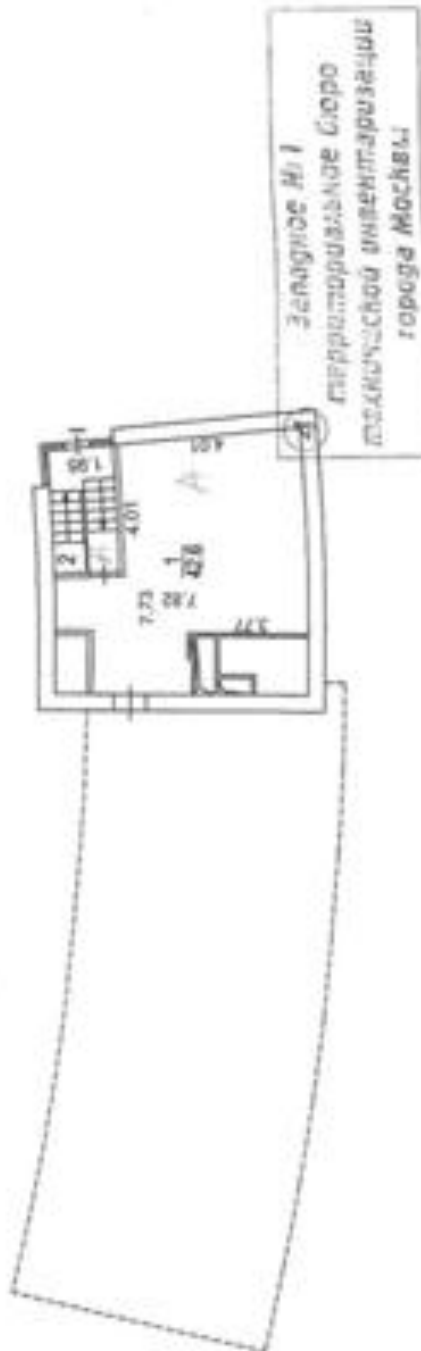
« _____ » _____ 20 _____ г. Работу выполнил _____ (должность, Ф.И.О., подпись)



(3)

технический этаж
Островная ул д7 с1

Свидетельство о регистрации
прав в БТИ не представлено



Пояснительный план составлен по состоянию на
• 16 • 01 2007 г.
Исполнитель: Булавина А.Е.
Проверил: Могильнов Н.Н.
• 16 • 03 2007 г.

Масштаб 1:200

2

1 этаж
Островная ул д 7 с1

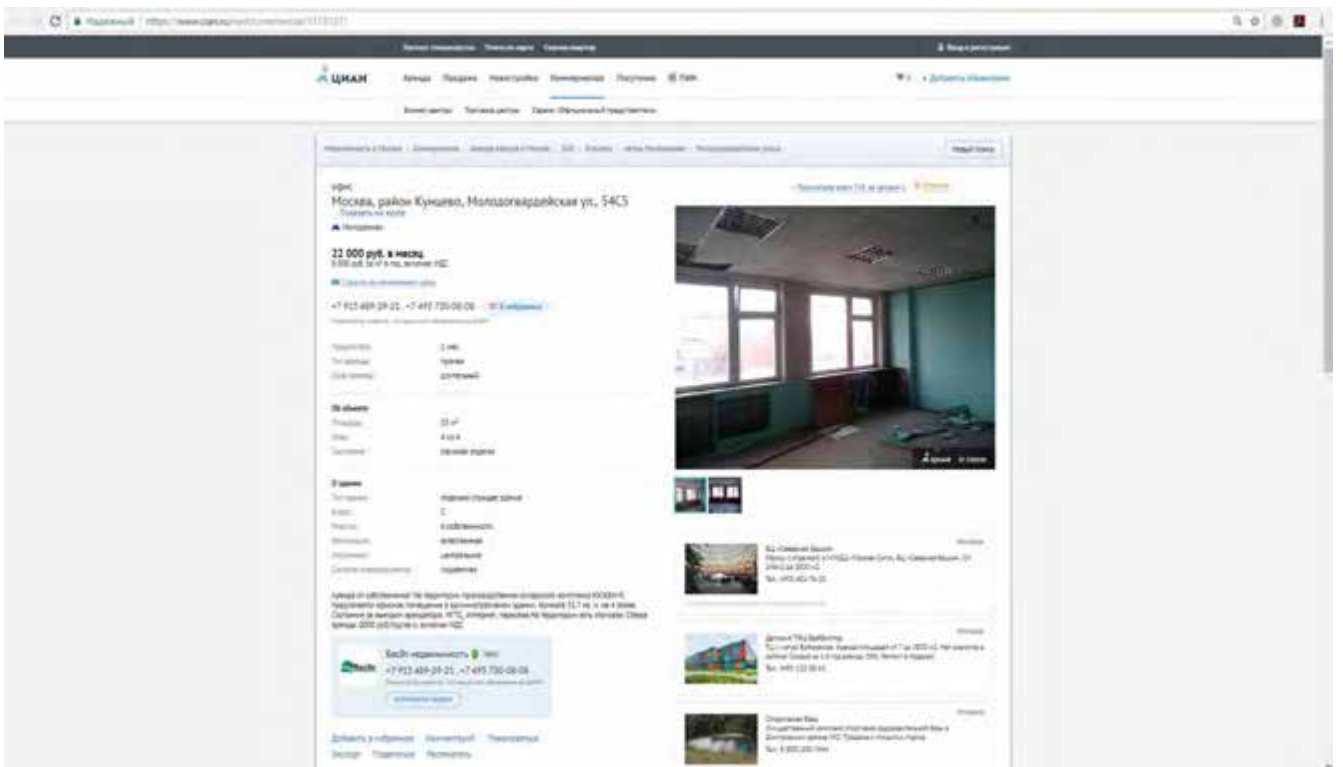
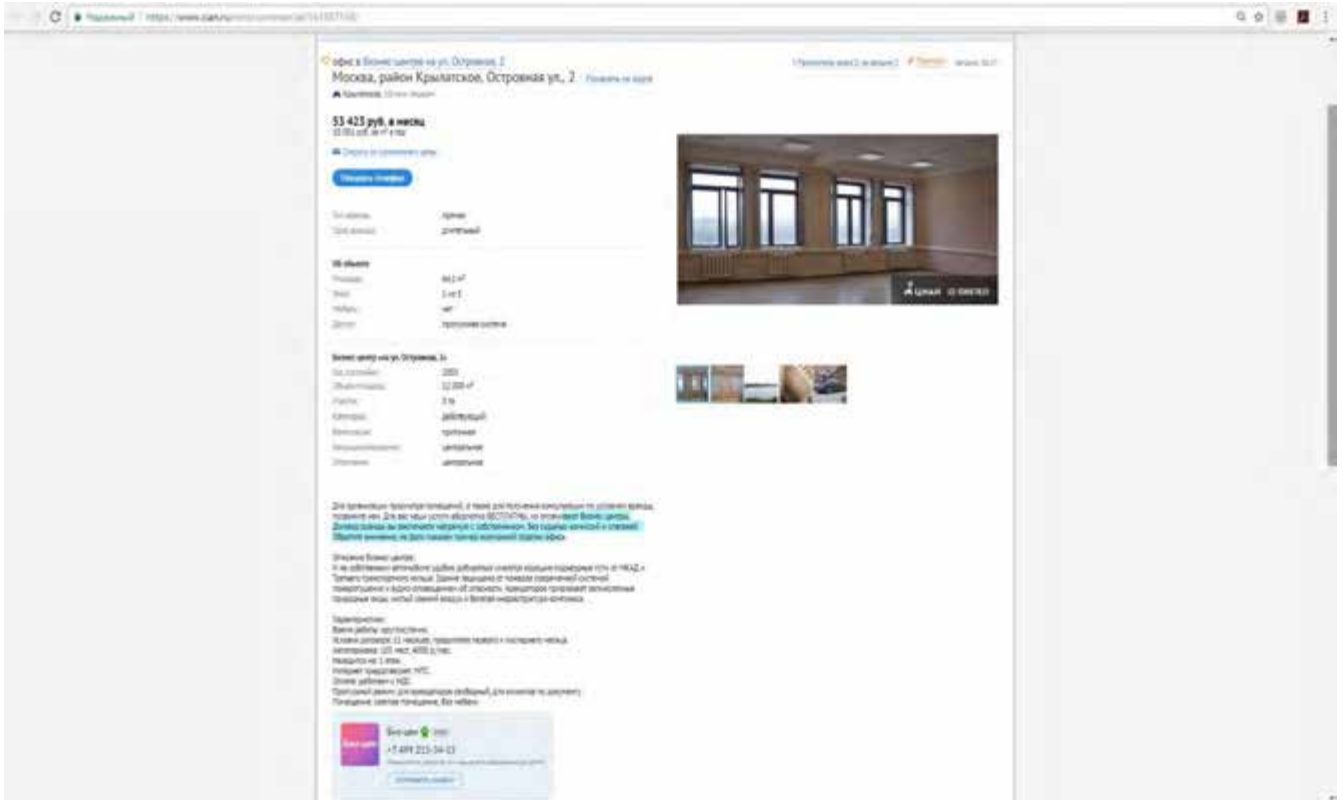
Свидетельство о регистрации
прав в БТИ не представлено



4
Залогное №1
территориальное бюро
технической инвентаризации
города Москвы



ПРИЛОЖЕНИЕ №4. ПРИНТ-СКРИНЫ СТРАНИЦ ИЗ ИНТЕРНЕТА



www.mega-ned.ru/object/43915.htm

УНИВЕРСИТЕТ МЕГАПОЛИС +7 495 213-87-54

АРЕНДА ОФИСОВ АРЕНДА МАГАЗИНОВ АРЕНДА ПОМЕЩЕНИЙ ПРОДАЖА ПОМЕЩЕНИЙ

Главная / аренда офиса / ЗАО "район-бизнес" / метро Молодежная / Молодежарейская ул. / Социальной направленности

Аренда офиса площадью 25 кв.м

Социальной направленности, Молодежарейская ул.

№	43915
Метро	Молодежная
Расстояние от метро	17 минут пешком
Адрес	Молодежарейская ул. (дальше) юридический адрес относится к ИЖС №31
Здание	офисный комплекс, 4 этажа на охраняемой территории
Этаж	1-4 этаж
Площадь	25 м ²
Планировка	комната
Назначение	офис
Отделка	стандартная офисная отделка
Охрана	есть охрана
Договор	гражданской аренды
Готовность помещения	помещение свободное
Арендная плата	8 500 руб./м ² /год НДС и коммунальные расходы включены договор аренды офиса в рублях

[Запросить информацию о помещении](#)

Офисный комплекс. Сдается под офис компания на первом этаже площадью 25 кв.м. Стандартная офисная отделка. Есть охрана. Договор аренды офиса в рублях. НДС и коммунальные расходы включены. Молодежарейская ул., 17 минут пешком от метро Молодежная.

Возврат для печати

Фотографии здания

Для просмотра этого помещения необходимо заключить с агентством договор, в котором будет

www.mega-ned.ru/object/13213.htm

УНИВЕРСИТЕТ МЕГАПОЛИС +7 495 213-87-54

АРЕНДА ОФИСОВ АРЕНДА МАГАЗИНОВ АРЕНДА ПОМЕЩЕНИЙ ПРОДАЖА ПОМЕЩЕНИЙ

Главная / аренда офиса / ЗАО "район-бизнес" / метро Молодежная / Молодежарейская ул. / Административное здание

Аренда офиса от собственника площадью 185 кв.м

Административное здание, Молодежарейская ул.

№	13213
Метро	Молодежная
Расстояние от метро	15 минут пешком
Адрес	Молодежарейская ул. (дальше) юридический адрес относится к ИЖС №31
Здание	административное здание, 3 этажа 1-4 этаж здание
Этаж	2-4 этаж
Площадь	185 м ²
Планировка	офис
Назначение	офис
Отделка	стандартная офисная отделка
Климат	вентиляция
Охрана	есть охрана
Договор	субаренды
Арендная плата	7 500 руб./м ² /год НДС и коммунальные расходы включены договор аренды офиса в рублях
Стоимость месячной аренды офиса	112 500 руб.

[Запросить информацию о помещении](#)

Административное здание, первый этаж здание. Сдается под офис блок на 3-м этаже площадью 185 кв.м. Стандартная офисная отделка. Вентиляция. Есть охрана. Договор аренды офиса в рублях. НДС и коммунальные расходы включены. Молодежарейская ул., 15 минут пешком от метро Молодежная.

Возврат для печати

Фотографии здания

Помещение сдается без комиссии. Для просмотра не требуется заключение договора с агентством.

Вас может также заинтересовать:

