

Помещение N I Тип: Учрежденческие

ф.25

Последнее обследование 15.12.2008

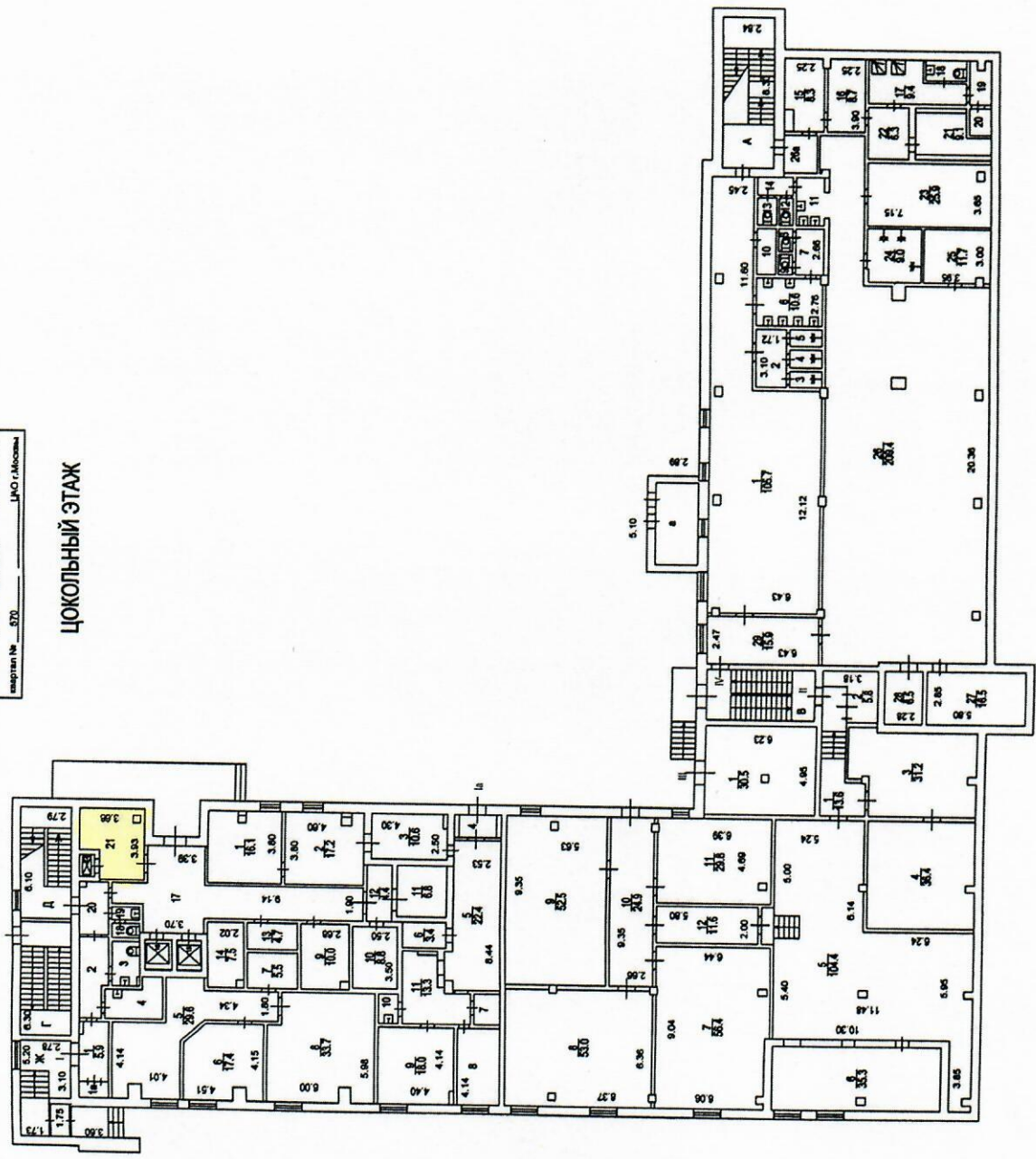
Распоряжение главы районной управы  
о перепланировке квартиры (помещения)  
от 30.12.2004 N 437-р

Этаж	NN комн.	Характеристики комнат и помещений	Общая площадь			Площадь помещений вспомогат. использ. (с коэф.)			Вы- со- та
			всего	в т.ч.		лодж.	в т.ч.		
				основ.	вспом.			балк.	проч.
ц	1	коридор	5,9			5,9			305
	1a	шкаф	1,1			1,1			
	2	коридор	6,7			6,7			
	3	санузел совмещ.	2,9			2,9			
	4	кухня	7,5			7,5			
	5	коридор	29,6			29,6			
	6	кабинет	17,4	17,4					
	7	пом.подсобное	5,5			5,5			
	8	кабинет	33,7	33,7					
	9	венткамера	10,0			10,0			
	10	холодильник	8,8			8,8			
	11	холодильник	6,8			6,8			
	12	коридор	4,4			4,4			
	13	пом.подсобное	4,7			4,7			
	14	пом.подсобное	7,5			7,5			
	15	лифт	2,4			2,4			
	16	лифт	2,4			2,4			
	17	коридор	40,8			40,8			
	18	уборная	1,1			1,1			
	19	умывальная	1,3			1,3			
	20	коридор	5,1			5,1			
	21	пом.для хранения	12,5			12,5			
	22	лифт	0,8			0,8			
Итого по помещению			218,9	51,1	167,8				
---Нежилые помещения всего			218,9	51,1	167,8				
в т.ч. Учрежденческие			218,9	51,1	167,8				

2 Бауманское  
территориальное бюро  
технической инвентаризации  
города Москвы

**ПОЭТАЖНЫЙ ПЛАН**  
 по адресу: \_\_\_\_\_ Школьный пос.  
 Домовый (кв.) \_\_\_\_\_, комн. \_\_\_\_\_ б.  
 корпус \_\_\_\_\_, строение (сооружение) \_\_\_\_\_  
 выданы № \_\_\_\_\_ ИО г. Москва

**ЦОКОЛЬНЫЙ ЭТАЖ**



Бауманское  
 территориальное бюро  
 технической инвентаризации  
 города Москвы

Инженер  
 производственная группа  
 Слитова С.А.

Листовой план оставлен по состоянию на  
 12. 11. 2012 г.  
 Плановый отдел ДУМА ИК  
 Проверил: Савин С.А.  
 12. 11. 2012 г.