

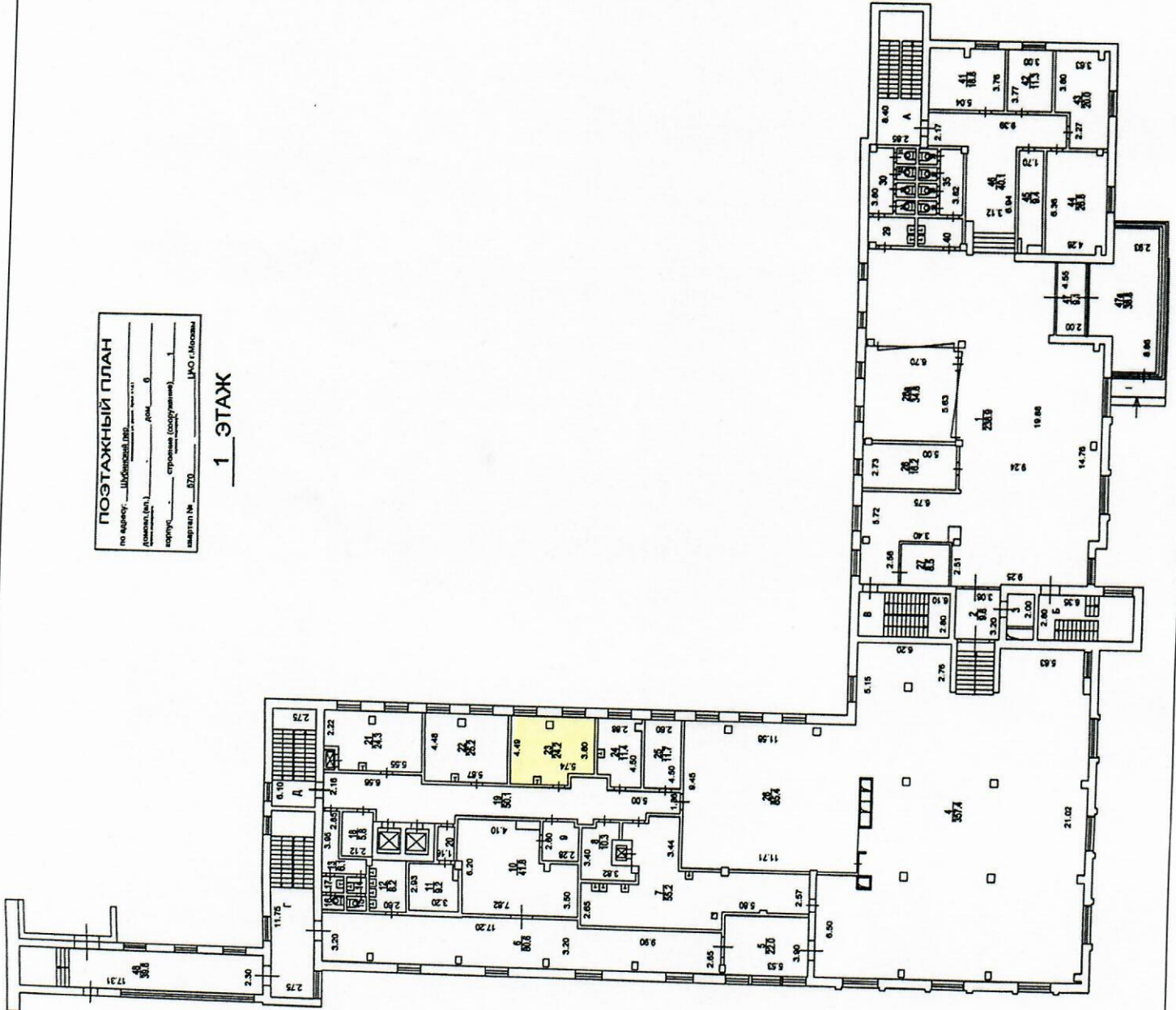
Помещение N I Тип: Учрежденные  
 Последнее обследование 12.11.2012  
 Распоряжение главы районной управы  
 о перепланировке квартиры (помещения)  
 от 30.12.2004 N 437-р

Этаж	NN комн.	Характеристики комнат и помещений	Общая площадь			Площадь помещений вспомогат. использ. (с коэф.)			Высота
			всего	в т.ч.		лодж.	в т.ч.		
				основ.	вспом.		балк.	проч.	
1	1	вестибюль	228,9						395
	2	тамбур	9,8					учрежд.	
	3	пом. подсобное	3,4					учрежд.	
	4	столовая	330,4					учрежд.	
	5	столовая	22,0					учрежд.	
	6	коридор	80,6					учрежд.	
	7	моечная	55,2					учрежд.	
	8	склад	10,3					учрежд.	
	9	склад	5,9					учрежд.	
	10	кулинария	41,8					учрежд.	
	11	холодильник	9,2					учрежд.	
	12	умывальная	8,2					учрежд.	
	13	коридор	6,1					учрежд.	
	14	умывальная	1,7					учрежд.	
	15	уборная	1,2					учрежд.	
	16	уборная	1,2					учрежд.	
	17	умывальная	1,7					учрежд.	
	18	кабинет	5,8	5,8				учрежд.	
	19	коридор	50,1					учрежд.	
	20	коридор	2,3					учрежд.	
	21	цех	24,3					учрежд.	
	22	цех мясной	25,2					учрежд.	
	23	цех кондитерск.	24,2					учрежд.	
	24	холодильник	11,4					учрежд.	
	25	моечная	11,7					учрежд.	
	26	кухня	85,4					учрежд.	
	27	вахтерская	8,5					учрежд.	
	28	пом. подсобное	16,2					учрежд.	
	28а	пом. подсобное	34,8					учрежд.	
	29	умывальная	5,7					учрежд.	
	30	уборная	6,6					учрежд.	
	31	уборная	1,0					учрежд.	
	32	уборная	1,0					учрежд.	
	33	уборная	1,0					учрежд.	
	34	уборная	1,0					учрежд.	
	35	уборная	6,3					учрежд.	
	36	уборная	1,0					учрежд.	
	37	уборная	1,0					учрежд.	
	38	уборная	1,0					учрежд.	
	39	уборная	1,0					учрежд.	
	40	умывальная	5,6					учрежд.	
	41	кабинет	18,8	18,8				учрежд.	
	42	кабинет	11,3	11,3				учрежд.	
	43	кабинет	20,0	20,0				учрежд.	
	44	отдел кадров	26,8	26,8				учрежд.	
	45	пом. для хранения	9,4					учрежд.	
	46	коридор	40,1					учрежд.	
	47	тамбур	9,1					учрежд.	
	47а	вестибюль	38,8					учрежд.	

**Бауманское**  
 территориальное бюро  
 технической инвентаризации  
 города Москвы

**ПОЭТАЖНЫЙ ПЛАН**  
 по адресу: \_\_\_\_\_ Школьный двор \_\_\_\_\_  
 (наименование объекта) \_\_\_\_\_ (кв. №) \_\_\_\_\_  
 корпус \_\_\_\_\_ строение (сооружение) \_\_\_\_\_  
 квартал № 070 \_\_\_\_\_ (МО г. Москва)

**1 ЭТАЖ**



Бауманское бюро  
 территориальное бюро  
 технической инвентаризации  
 города Москвы

Руководитель  
 производственной группы  
 Свитова С.А.

Поданный план составлен по состоянию на  
 - 17 - 11 - 2012 г.  
 Планчик Юлиан Т.А.  
 Проверил Свитова С.А.  
 - 17 - 12 - 2014 г.