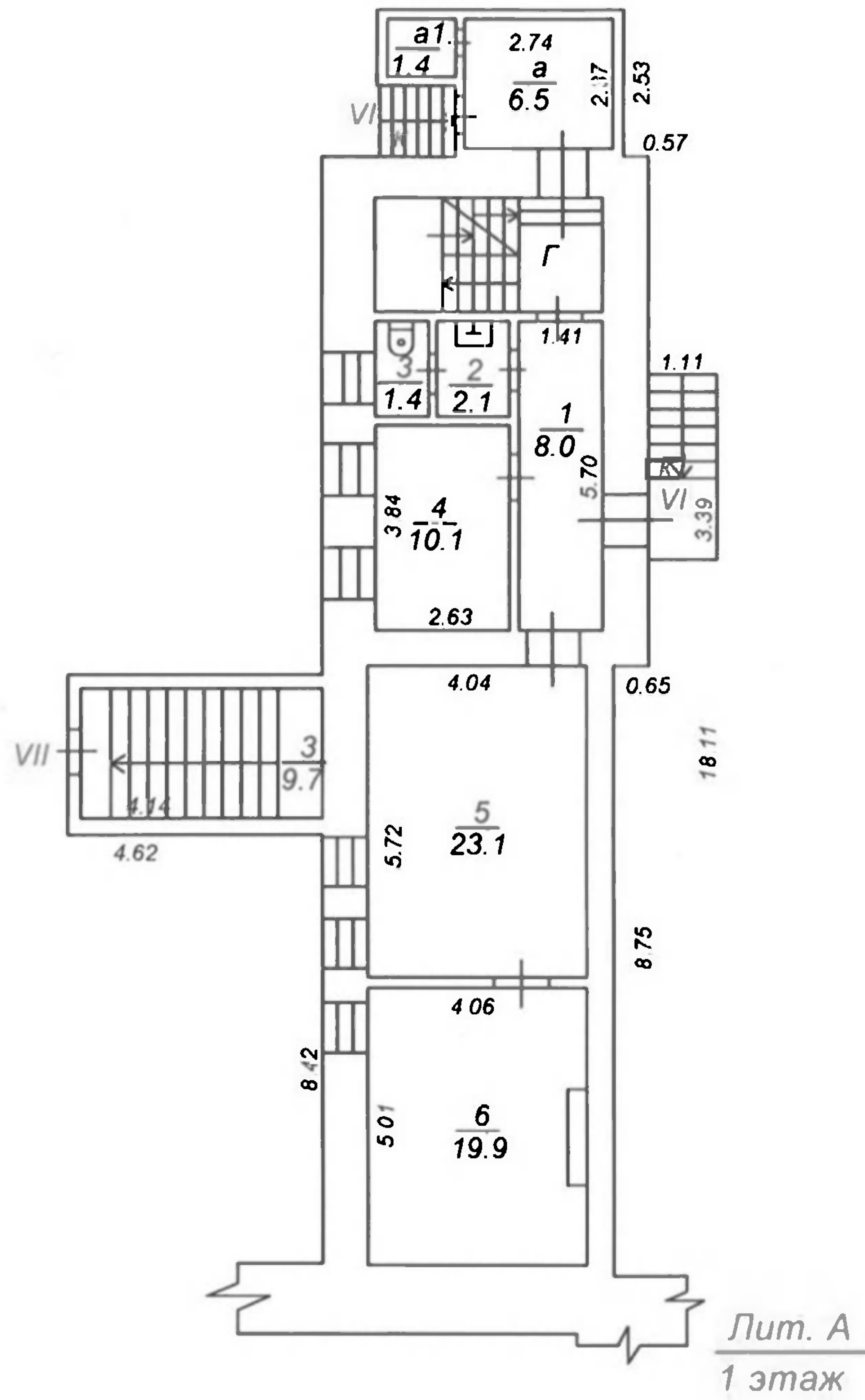


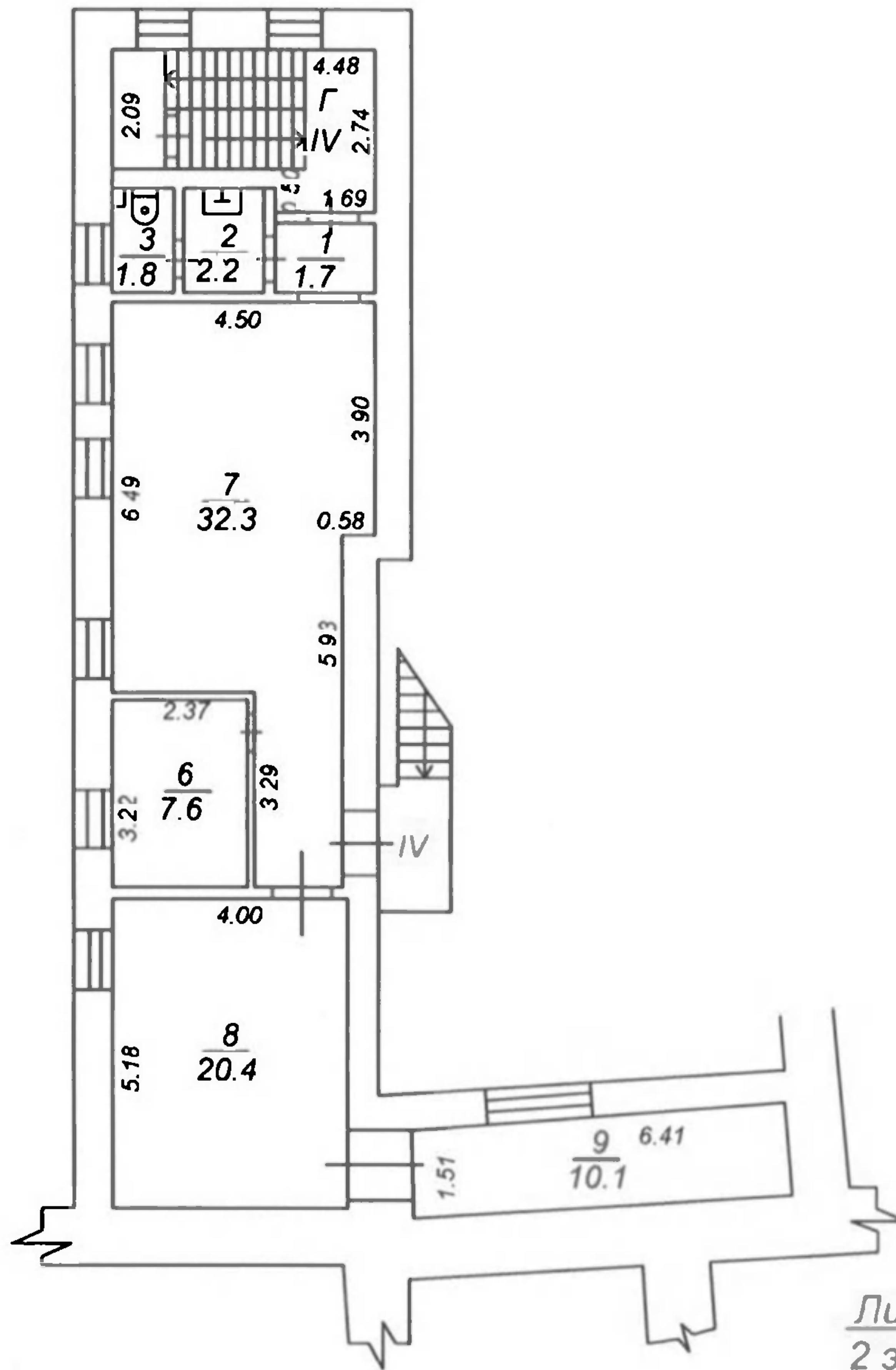
Лит. А
подвал



Росреестр	ФГУП "Ростехинвентаризация- Федеральное БТИ"		РФ
Лист 1	Потажный план помещения расположенного по адресу (местоположению): г. Москва, Мясницкая улица, д. 41, стр. 1		Масштаб 1:200
Листов 4			
Дата	Исполнитель	Фамилия И.О.	Подпись
20.09.2010	Выполнил	Московкина И.С.	
20.09.2010	Проверил	Рословец Е. П.	



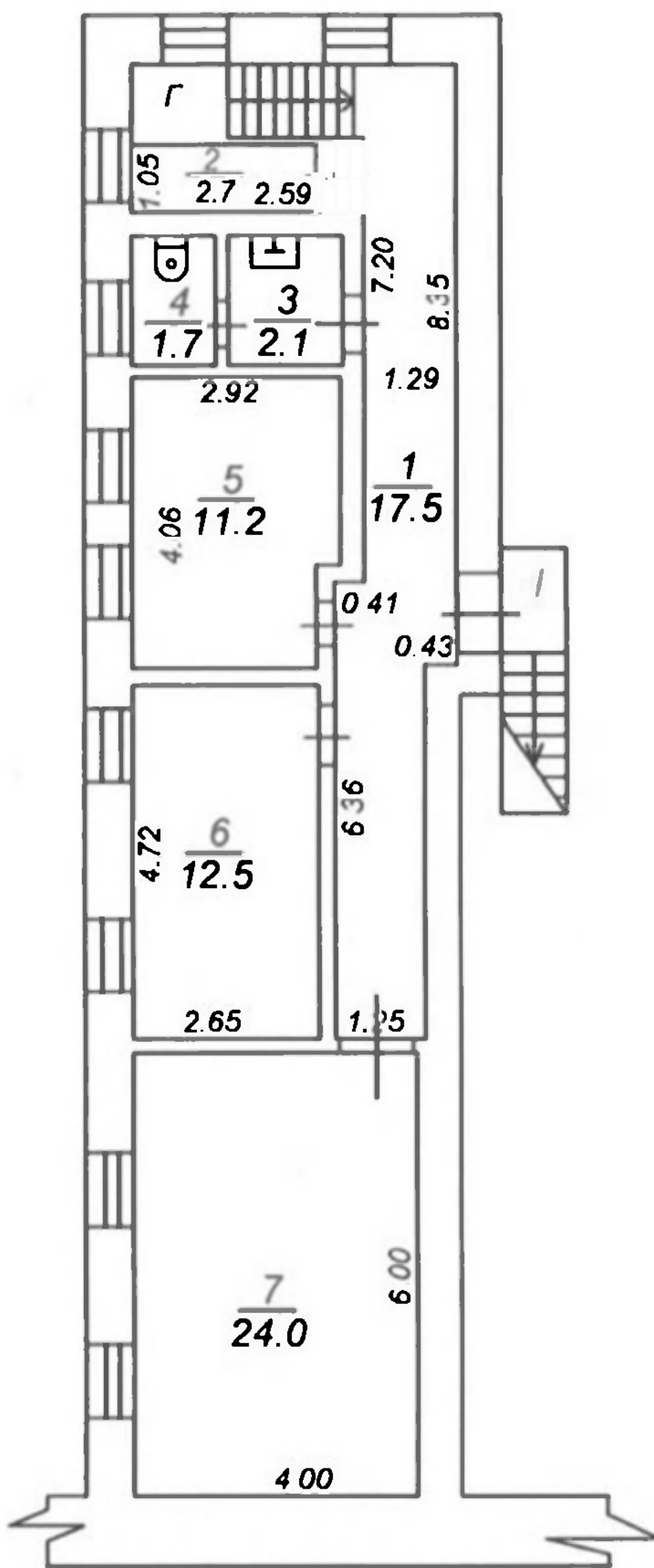
Росреестр	ФГУП "Ростехинвентаризация- Федеральное БТИ"		РФ
Лист 2	Потажный план помещения расположенного по адресу (местоположению): г. Москва, Мясницкая улица, д. 41, стр. 1		Масштаб 1:200
Листов 4			
Дата	Исполнитель	Фамилия И.О.	Подпись
20.09.2010	Выполнил	Московкина И.С.	
20.09.2010	Проверил	Рословец Е. П.	



Лит. А
2 этаж



Росреестр	ФГУП "Ростехинвентаризация- Федеральное БТИ"		РФ
Лист 3	Потажный план помещения расположенного по адресу (местоположению): г. Москва, Мясницкая улица, д. 41, стр. 1		Масштаб 1:200
Листов 4			
Дата	Исполнитель	Фамилия И.О.	Подпись
20.09.2010	Выполнил	Московкина И.С.	
20.09.2010	Проверил	Рословец Е. П.	



Лит. А
мансарда



Росреестр	ФГУП "Ростехинвентаризация- Федеральное БТИ"		РФ
Лист 4	Позтажный план помещения расположенного по адресу (местоположению): г. Москва, Мясницкая улица, д. 41, стр. 1		Масштаб 1:200
Листов 4			
Дата	Исполнитель	Фамилия И.О.	Подпись
20.09.2010	Выполнил	Московкина И.С.	
20.09.2010	Проверил	Рословец Е. П.	

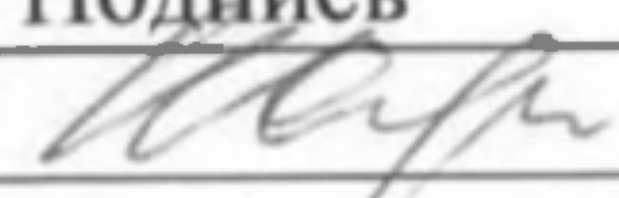
Экспликация к поэтажным планам помещения

Литера здания по плану	Этаж	Номер помещения	Номер по плану	Назначение частей помещения	Формула подсчета частей помещения	Площади			Высота помещений	Примечание
						общая	основная	вспомогательная		
1	2	3	4	5	6	7	8	9	10	11
Лит. А	п		Г	лестничная клетка	3,7	3,7		3,7	2,00	
Лит. А	п	III	1	пом. подсобное	4,4	4,4		4,4	2,00	
Лит. А	п	III	2	пом. подсобное	5,6	5,6		5,6	2,00	
Лит. А	п	III	3	пом. подсобное	7,3	7,3		7,3	2,00	
Лит. А	п	III	4	коридор	7,1	7,1		7,1	2,00	
Лит. А	п	III	4а	коридор	3,2	3,2		3,2	2,00	
Лит. А	п	III	5	пом. подсобное	29,5	29,5		29,5	2,00	
Лит. А	п	III	6	пом. подсобное	6,6	6,6		6,6	2,00	
Лит. А	п	III	6а	пом. подсобное	2,2	2,2		2,2	2,00	
Итого по помещению III:						65,9		65,9		
Итого по этажу п:						69,6		69,6		
Лит. А	1		Г	лестничная клетка	8,5	8,5		8,5	2,65	
Лит. А	1	VI	1	коридор	8,0	8,0		8,0	2,65	
Лит. А	1	VI	2	уборная	2,1	2,1		2,1	2,65	
Лит. А	1	VI	3	уборная	1,4	1,4		1,4	2,65	
Лит. А	1	VI	4	кабинет	10,1	10,1	10,1		2,65	
Лит. А	1	VI	5	кабинет	23,1	23,1	23,1		2,65	
Лит. А	1	VI	6	кабинет	19,9	19,9	19,9		2,65	
Итого по помещению VI:						64,6	53,1	11,5		
Итого по помещению VII:										
Итого по этажу 1:						73,1	53,1	20,0		
Лит. А	2		Г	лестничная клетка	10,2	10,2		10,2	2,65	
Лит. А	2	IV	1	коридор	1,7	1,7		1,7	2,65	
Лит. А	2	IV	2	уборная	2,2	2,2		2,2	2,65	
Лит. А	2	IV	3	уборная	1,8	1,8		1,8	2,65	
Лит. А	2	IV	6	кабинет	7,6	7,6	7,6		2,65	
Лит. А	2	IV	7	кабинет	32,3	32,3	32,3		2,65	
Лит. А	2	IV	8	кабинет	20,4	20,4	20,4		2,65	
Лит. А	2	IV	9	пом. подсобное	10,1	10,1		10,1	2,65	
Итого по помещению IV:						76,1	60,3	15,8		
Итого по этажу 2:						86,3	60,3	26,0		
Лит. А	м		Г	лестничная клетка	4,9	4,9		4,9	2,65	
Лит. А	м	I	1	коридор	17,5	17,5		17,5	2,65	
Лит. А	м	I	2	пом. подсобное	2,7	2,7		2,7	2,65	
Лит. А	м	I	3	уборная	2,1	2,1		2,1	2,65	
Лит. А	м	I	4	уборная	1,7	1,7		1,7	2,65	
Лит. А	м	I	5	кабинет	11,2	11,2	11,2		2,65	

Лит. А	м	I	6	кабинет	12,5	12,5	12,5		2,65	
Лит. А	м	I	7	кабинет	24,0	24,0	24,0		2,65	
Итого по помещению I:						71,7	47,7	24,0		
Итого по этажу м:						76,6	47,7	28,9		
Всего по помещениям:						305,6	161,1	144,5		
Помещения, не входящие в общую площадь										
Лит. А	I	VII	3	лестничная клетка	9,7	9,7			2,65	
Лит. А	I	VI	а	коридор	6,5	6,5			2,65	
Лит. А	I	VI	а1	пом. подсобное	1,4	1,4			2,65	
Итого по помещениям, не входящим в общую площадь:						17,6				



Отметки об обследованиях

Дата обследования	Выполнил		Проверил	
	Фамилия И.О.	Подпись	Фамилия И.О.	Подпись
20.09.2010	Московкина И. С.		Рословец Е. П.	