

По адресу: Шубинский пер., 6, стр.1

стр. 4

Помещение N Ia Тип: Учрежденческие
 Последнее обследование 15.12.2008
 Распоряжение главы районной управы
 о перепланировке квартиры (помещения)
 от 30.12.2004 N 437-р

ф.25

| Этаж | NN комн. | Характеристики комнат и помещений | Общая площадь | | | Площадь помещений вспомогат. использ. (с коэф.) | | | Вы- со- та |
|----------------------------|-------------|---|---------------|--------|--------|---|--------|-------|------------------|
| | | | всего | в т.ч. | | лодж. | в т.ч. | | |
| | | | | основ. | вспом. | | | балк. | проч. |
| ц | 1 | кабинет | 16,1 | 16,1 | | учрежд. | | | 305 |
| | 2 | кабинет | 17,2 | 17,2 | | учрежд. | | | |
| | 3 | кабинет | 10,6 | 10,6 | | учрежд. | | | |
| | 4 | тамбур | 3,0 | | 3,0 | учрежд. | | | |
| | 5 | коридор | 22,4 | | 22,4 | учрежд. | | | |
| | 6 | пом.подсобное | 3,4 | | 3,4 | учрежд. | | | |
| | 7 | пом.подсобное | 2,5 | | 2,5 | учрежд. | | | |
| | 8 | кабинет | 10,3 | 10,3 | | учрежд. | | | |
| | 9 | кабинет | 18,0 | 18,0 | | учрежд. | | | |
| | 10 | пом.подсобное | 2,6 | | 2,6 | учрежд. | | | |
| | 11 | коридор | 13,3 | | 13,3 | учрежд. | | | |
| Итого по помещению | | | 119,4 | 72,2 | 47,2 | | | | |
| ---Нежилые помещения всего | | | 119,4 | 72,2 | 47,2 | | | | |
| в т.ч. Учрежденческие | | | 119,4 | 72,2 | 47,2 | | | | |

Помещение N II Тип: Учрежденческие
 Последнее обследование 15.12.2008

ф.25

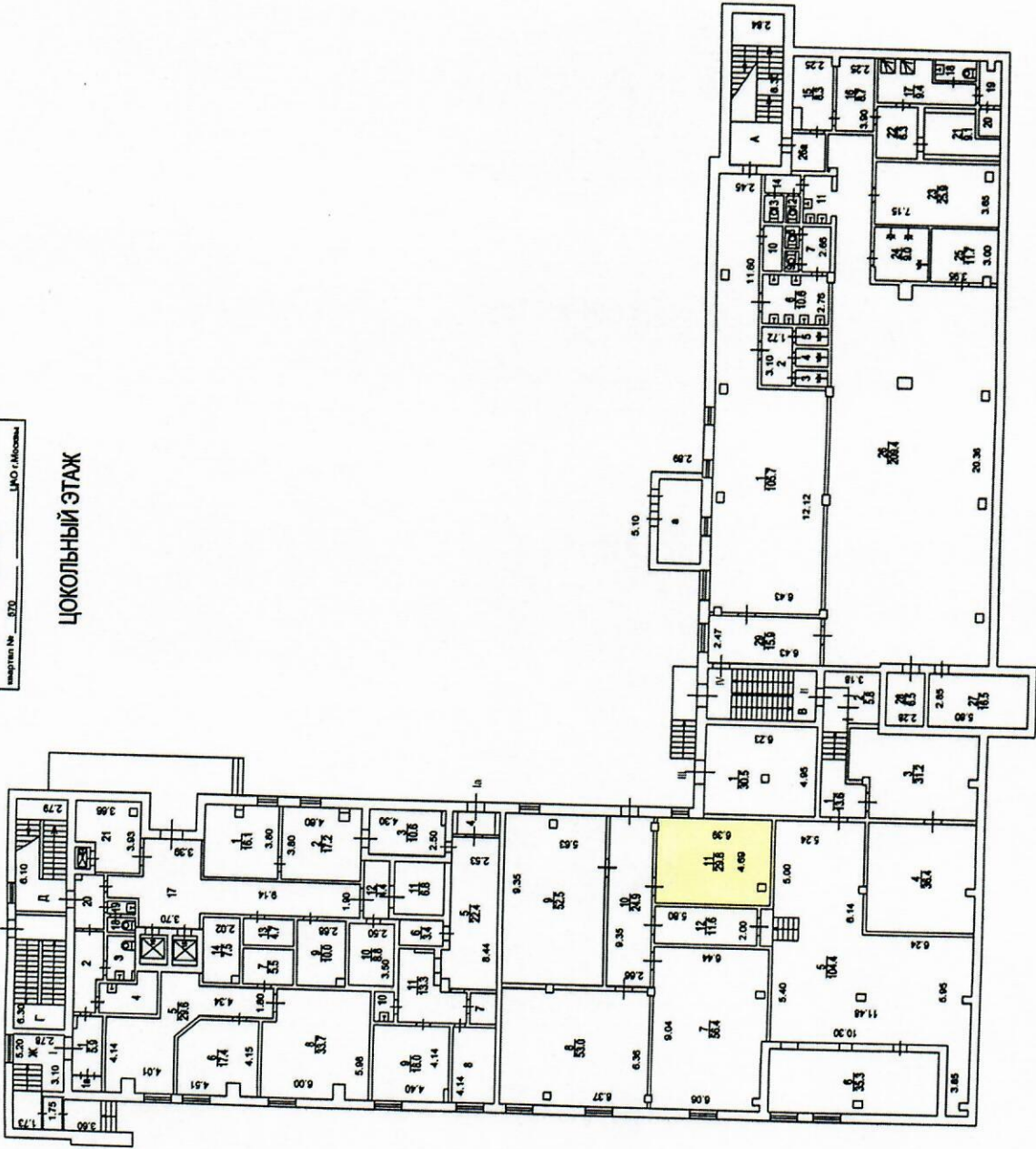
| Этаж | NN комн. | Характеристики комнат и помещений | Общая площадь | | | Площадь помещений вспомогат. использ. (с коэф.) | | | Вы- со- та |
|----------------------------|-------------|---|---------------|--------|--------|---|--------|-------|------------------|
| | | | всего | в т.ч. | | лодж. | в т.ч. | | |
| | | | | основ. | вспом. | | | балк. | проч. |
| ц | 1 | коридор | 13,6 | | 13,6 | учрежд. | | | 300 |
| | 2 | пом.подсобное | 5,8 | | 5,8 | учрежд. | | | |
| | 3 | склад | 31,2 | | 31,2 | учрежд. | | | |
| | 4 | склад | 36,4 | | 36,4 | учрежд. | | | |
| | 5 | венткамера | 104,4 | | 104,4 | учрежд. | | | |
| | 6 | венткамера | 35,3 | | 35,3 | учрежд. | | | |
| | 7 | склад | 56,4 | | 56,4 | учрежд. | | | |
| | 8 | склад | 53,0 | | 53,0 | учрежд. | | | |
| | 9 | склад | 52,5 | | 52,5 | учрежд. | | | |
| | 10 | коридор | 24,9 | | 24,9 | учрежд. | | | |
| | 11 | склад | 29,8 | | 29,8 | учрежд. | | | |
| | 12 | коридор | 11,6 | | 11,6 | учрежд. | | | |
| Итого по помещению | | | 454,9 | | 454,9 | | | | |
| ---Нежилые помещения всего | | | 454,9 | | 454,9 | | | | |
| в т.ч. Учрежденческие | | | 454,9 | | 454,9 | | | | |

2 Бауманское
 территориальное бюро
 технической инвентаризации
 города Москвы

ПОЭТАЖНЫЙ ПЛАН

по адресу: Шаболовский пер., д. 11, стр. 1
Домашний инв. № _____ ДОН № 6
квартал № 070 _____ ЦОУ г. Москва

ЦОКОЛЬНЫЙ ЭТАЖ



2 Бауманское
территориальное бюро
технической инвентаризации
города Москвы

Инвентаризационная
представительная группа
СЛАТОНА С.А.

Полный план составлен по состоянию на
" 12 " 11 2012 г.
Планы сняты Жукова Т.И.
Проверил Сорокин С.А.
" 17 " 12 2012 г.