

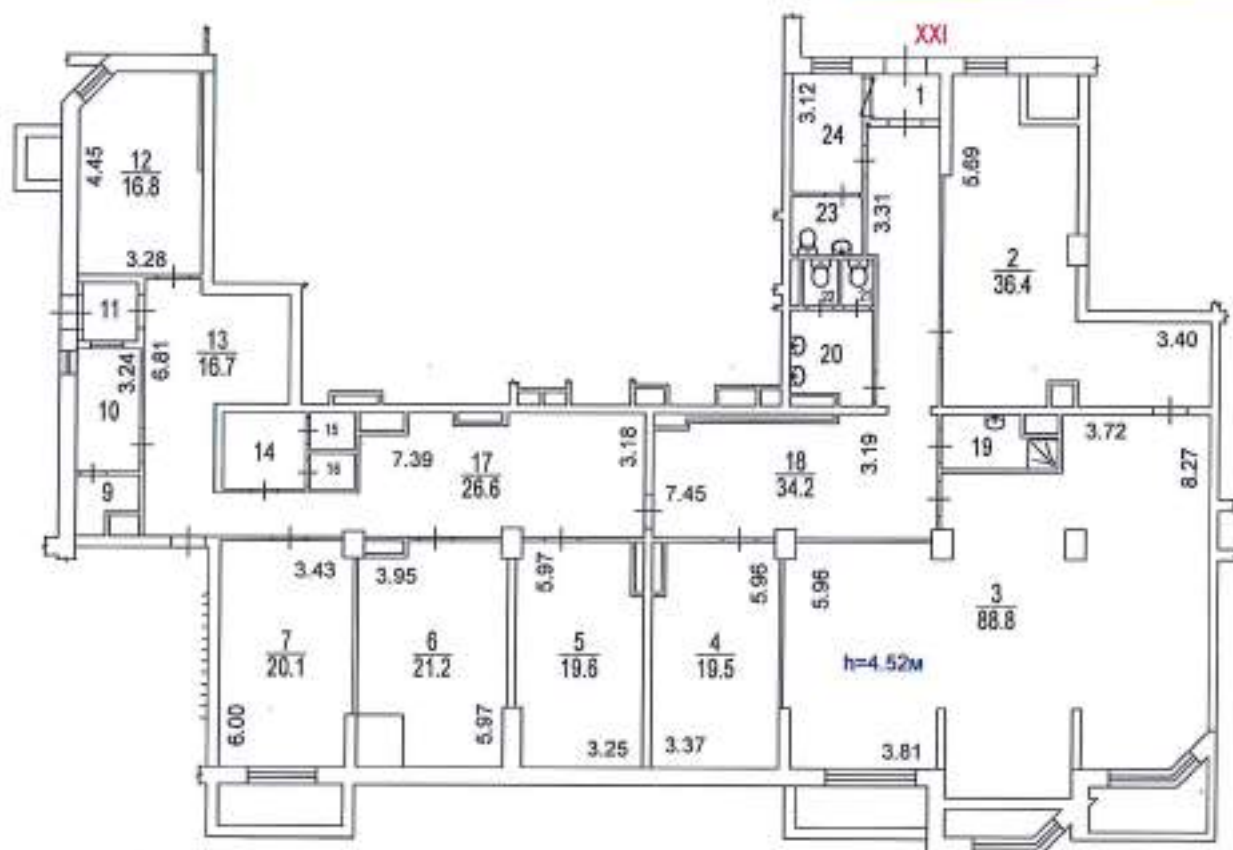
# ПОЭТАЖНЫЙ ПЛАН

по адресу: Профсоюзная ул.  
(символический ул. Проект, Вязь, №12)  
домовл. (ап.) — дом 25  
наименование  
корпус 1 строения (сооружение)  
наименование  
на часть 1 этажа помещ. (квартира) XXI  
квартал № 2864 Юго-Западный АО г.Москвы

## 1 ЭТАЖ

№2

Управление  
централизованных  
работ ГБУ МосгорБТИ



Поэтажный план составлен по состоянию на

" 31 " октября 2014 г.

П/план снял Кусова Е.В.

Проверил Москвитина О.В.

" 5 " октября 2017 г.

Масштаб 1:200

Адрес: 117218, г. Москва, ул. Кржижановского, д. 20/30, корп. 5

Телефон: 8 (499) 125-87-77, 8 (499) 125-44-14, 8 (495) 719-04-19

к заказу 76 98 310978 от 27.09.2017 г.

**ЭКСПЛИКАЦИЯ К ПОЭТАЖНОМУ ПЛАНУ ЗДАНИЯ (СТРОЕНИЯ)**

Адрес (иное описание местоположения):

город Москва, Профсоюзная улица, дом 25, корпус 1

стр. 1

Помещение № XXI Тип: Нежилое

ф.25

Этаж	№№ комнат	Характеристики комнат и помещений	Площадь общая, кв.м.			Площадь помещений вспомогательного использования (с коэф.), кв.м.			Высота, см.	Примечание Дата обследования
			всего	в том числе		в том числе				
				основн.	вспом.	лоджий	балконов	прочих		
1	1	тамбур	2,1		2,1				452 Б/техн 31.10.2014 г.	
	2	прочее	36,4	36,4					Б/техн 31.10.2014 г.	
	3	прочее	88,8	88,8					Б/техн 31.10.2014 г.	
	4	прочее	19,5	19,5					Б/техн 31.10.2014 г.	
	5	прочее	19,6	19,6					Б/техн 31.10.2014 г.	
	6	прочее	21,2	21,2					Б/техн 31.10.2014 г.	
	7	прочее	20,1	20,1					Б/техн 31.10.2014 г.	
	9	уборная	2,3		2,3				Б/техн 31.10.2014 г.	
	10	комната охраны	5,5	5,5					Б/техн 31.10.2014 г.	
	11	тамбур	2,4		2,4				Б/техн 31.10.2014 г.	
	12	прочее	16,8	16,8					Б/техн 31.10.2014 г.	
	13	коридор	16,7		16,7				Б/техн 31.10.2014 г.	
	14	умывальная	4,0		4,0				Б/техн 31.10.2014 г.	
	15	уборная	1,0		1,0				Б/техн 31.10.2014 г.	
	16	уборная	1,0		1,0				Б/техн 31.10.2014 г.	
	17	коридор	26,6		26,6				Б/техн 31.10.2014 г.	
	18	коридор	34,2		34,2				Б/техн 31.10.2014 г.	
	19	душевая	3,3		3,3				Б/техн 31.10.2014 г.	
	20	умывальная	5,7		5,7				Б/техн 31.10.2014 г.	
	21	уборная	1,0		1,0				Б/техн 31.10.2014 г.	
	22	уборная	1,0		1,0				Б/техн 31.10.2014 г.	
	23	уборная	2,5		2,5				Б/техн 31.10.2014 г.	
	24	комната охраны	5,9	5,9					Б/техн 31.10.2014 г.	
Итого			337,6	233,8	103,8					



02 98 17 0007083

Адрес (иное описание местоположения):  
город Москва, Профсоюзная улица, дом 25, корпус 1

стр. 2

Нежилые помещения всего	337,6	233,8	103,8					
в т.ч. Без конкретной технологии	337,6	233,8	103,8					


Экспликация на 2 страницах

05.10.2017 г.

Исполнитель

  
\_\_\_\_\_

Кустова Е.В.

Главный специалист  
отдела кадастровых работ  
по помещениям УЦР  
О.В. Москвитина 

Управление централизованных работ

Адрес: 117218, г. Москва, ул. Кржижановского, д. 20/30, корп. 5

Телефон: 8 (499) 125-87-77, 8 (499) 125-44-14, 8 (495) 719-04-19

к заказу 76 98 310978 от 27.09.2017 г.

**ВЫПИСКА ИЗ ТЕХНИЧЕСКОГО ПАСПОРТА БТИ НА ЗДАНИЕ (СТРОЕНИЕ)**№ дела БТИ 2664/63 Литер -  
по состоянию на 10.08.2017 г.**Информация по зданию (строению)** жилое

Кадастровый номер	-
Предыдущий кадастровый номер	-
Учетный номер объекта	00280177

**Адрес (иное описание местоположения)**

Субъект Российской Федерации	город Москва		
Административный округ	Юго-Западный административный округ		
Муниципальный округ, поселение	Черемушки		
Населенный пункт			
Микрорайон, квартал, иное			
Улица (пер., бульв., просп. и др.)	Профсоюзная улица		
дом	25	корпус	1 строение -
Иное описание местоположения			
Функциональное назначение	жилое		
Общая площадь всего, м2	49319,8	Количество квартир	240
кроме того площади, м2 в т.ч.	6978,4	Материал стен	монолитные (ж-б)
лестничных клеток	1222,4	Год постройки	2009
технического подполья технического этажа	2047,3	Этажность (без учета подземных этажей)	23-25
вентиляционных камер	0,0	Подземных этажей	4
других помещений	3708,7	Инвентаризационная стоимость (руб.)	-
Площадь застройки, м2	2298,0	Памятник архитектуры	нет
Жилая площадь жилых помещений, м2	16152,8	Нежилая площадь, м2 в т.ч. жилая площадь в нежилых помещениях, м2	18229,0 0,0



02 98 17 0007084

Описание объекта права: помещения

Кадастровый номер -

Наименование правообладателя (ФИО для физического лица)	-		
Здание / строение	здание		
Тип помещения: встроенно-пристроенное	встроенное		
пристроенное	-		
Общая площадь, всего, м2	337,6	Нежилая площадь, м2 в т.ч.	337,6
Жилая площадь жилых помещений, м2	0,0	жилая площадь в нежилых помещениях, м2	0,0

Характеристики объекта приведены в экспликации к поэтажному плану

Начальник Управления  
централизованных работ

Исполнитель



Главный специалист  
отдела кадастровых работ  
по помещениям УЦР  
О.В. Москвиткина

Заместитель начальника  
Управления централизованных  
Цыганкова Ю.Н. работ

**В.Ю. Горбов**  
Кустова Е.В.

05.10.2017 г.

## Управление централизованных работ

Адрес: 117218, г. Москва, ул. Кржижановского, д. 20/30, корп. 5

Телефон: 8 (499) 125-87-77, 8 (499) 125-44-14, 8 (495) 719-04-19

к заказу 76 98 310978 от 27.09.2017 г.

## СПРАВКА БТИ О СОСТОЯНИИ ЗДАНИЯ (СТРОЕНИЯ)

Дата заполнения	05.10.2017 г.	объект	здание
Паспорт МосгорБТИ №		2664/63	Квартал № 2664

## Адрес (иное описание местоположения)

Субъект Российской Федерации	город Москва				
Административный округ	Юго-Западный административный округ				
Муниципальный округ, поселение	Черемушки				
Населённый пункт					
Микрорайон, квартал, иное					
Улица (пер., бульв., просп. и др.)	Профсоюзная улица				
дом	25	корпус	1	строение	-
Иное описание местоположения					
Помещение №	-				
Примечание:					

## Состояние объекта

Общий процент износа, %	0	на	2009	Год постройки	2009
Материал стен здания	монолитные (ж-б)				
Тип здания	жилое				
Тип помещения	-				
Расположение помещения	-				
Степень технического обустройства	Водопровод - централизованный, Канализация - централизованная, Отопление - центральное от ТЭЦ, Горячее водоснабжение - централизованное, Электроснабжение - 220 В. Скрытая проводка				
Высота потолков, м.	подвал 1 = 4.17; подвал 2 = 2.94; подвал 3 = 2.93; подвал 4 = 2.88; 1 этаж = 2.38; 3.10; 3.30; 3.31; 4.52; 2 этаж = 3.31; 3.81; 3 этаж = 3.02; 3.03; технический этаж 3 = 2.07; 4 этаж = 3.02; 3.03; технический этаж 4 = 1.84; 2.64; 3.02; 4.72; 5 этаж = 3.02; 3.03; технический этаж 5 = 2.53; 4.72; 6 этаж = 3.02; 3.03; 7 этаж = 3.02; 3.03; 8 этаж = 3.02; 3.03; 9 этаж = 3.02; 3.03; 10 этаж = 3.02; 3.03; 11 этаж = 3.02; 3.03; 12 этаж = 3.02; 3.03; 13 этаж = 3.02; 3.03; 14 этаж = 3.02; 3.03; 15 этаж = 3.02; 3.03; 16 этаж = 3.02; 3.03; 17 этаж = 3.02; 3.03; 18 этаж = 3.02; 3.03; 19 этаж = 3.02; 3.03; 20 этаж = 3.02; 3.03; 21 этаж = 3.02; 3.03; 22 этаж = 3.02; 3.03; 23 этаж = 3.01; 3.02; 3.03; 24 этаж = 2.97; 3.01; 3.02; 3.03; 25 этаж = 2.97; 3.02; 3.03; надстроенный этаж = 3.02;				

Заместитель начальника  
Управления централизованных  
работ

Цыганкова Ю.Н.

В.Ю. Горбов

Начальник Управления  
централизованных работГлавный специалист  
Исполнитель отдела кадастровых работ  
по помещениям УЦР  
О.В. Москвитина

Кустова Е.В.

05.10.2017 г.



02 98 17 0007081